

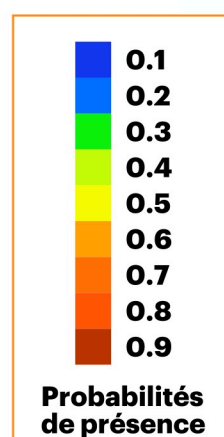
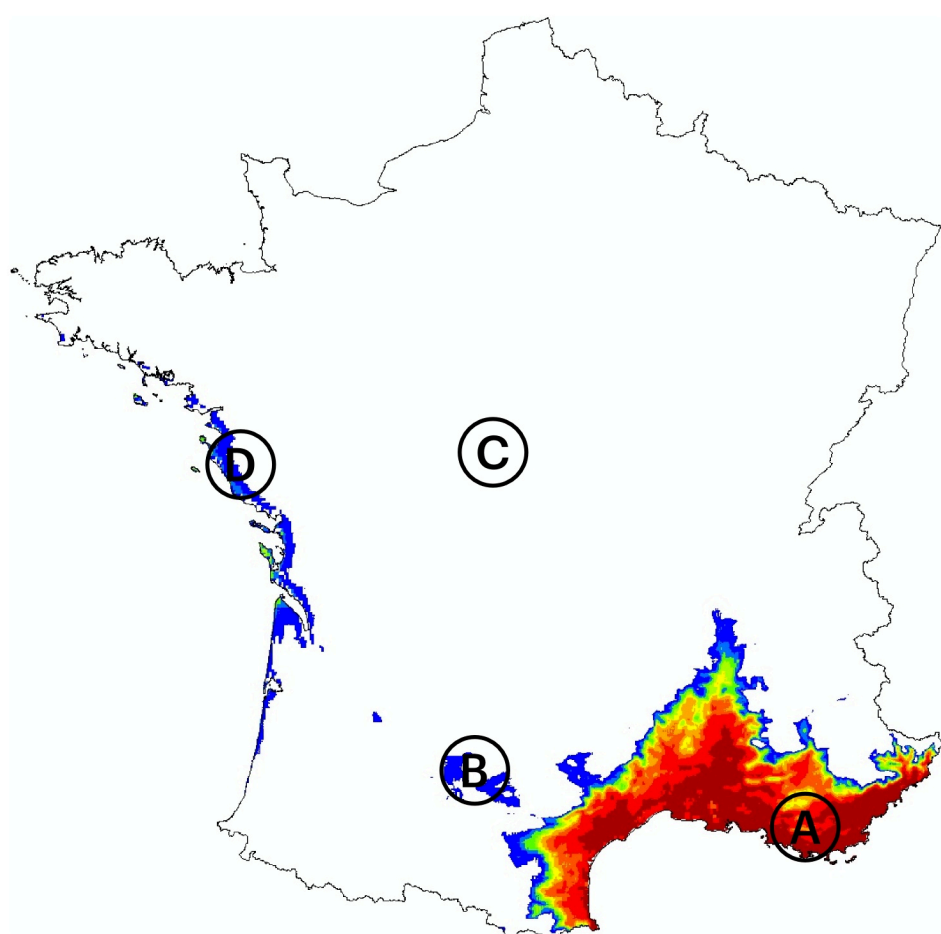


CARTES DE RÉPARTITION D'ESSENCES D'ARBRES EN FRANCE (2005-2100)

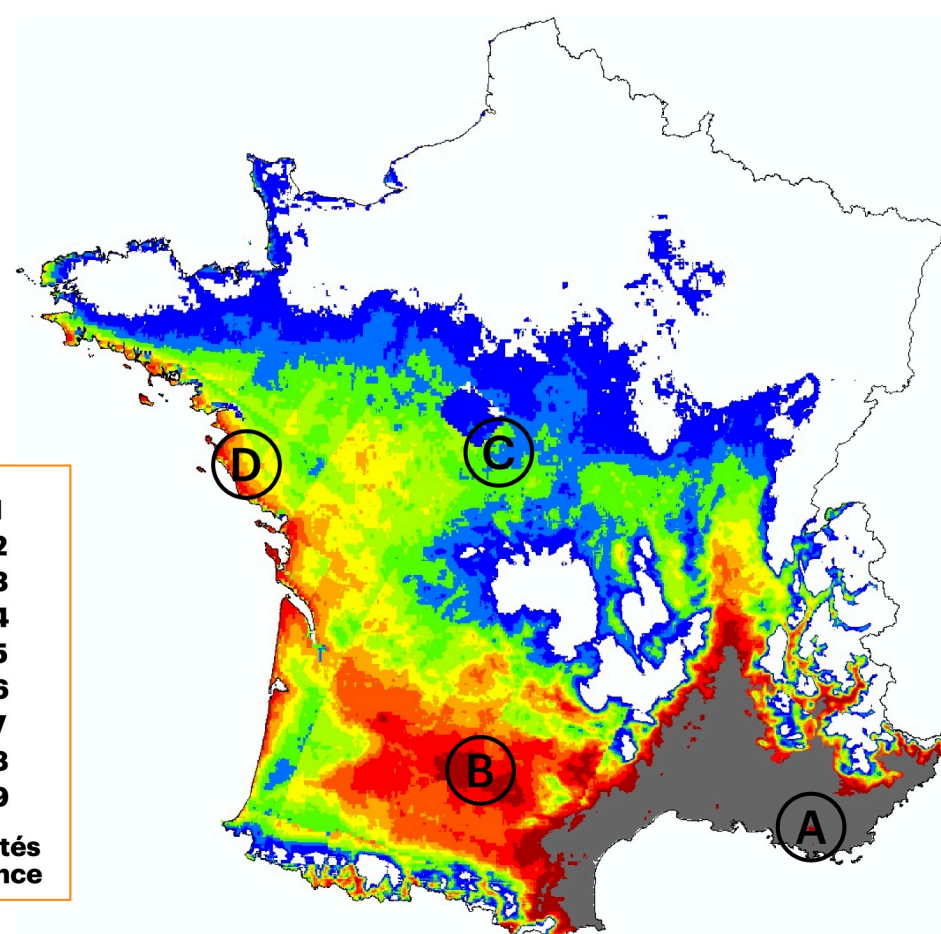
Les cartes utilisées proviennent de recherches menées par l'unité de recherche en « Ecologie & Ecophysiologie Forestières » de l'Institut National de la Recherche agronomique de Nancy. Les estimations de répartitions sont basées sur des critères de températures moyennes, d'amplitude des températures (gels de printemps), de pluviométrie (déficit saisonnier), d'ensoleillement.

Évolution de l'aire potentielle du Chêne vert

2005



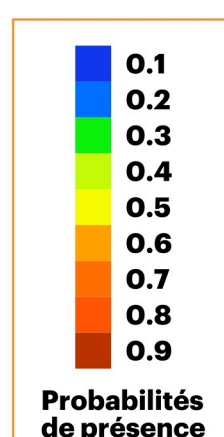
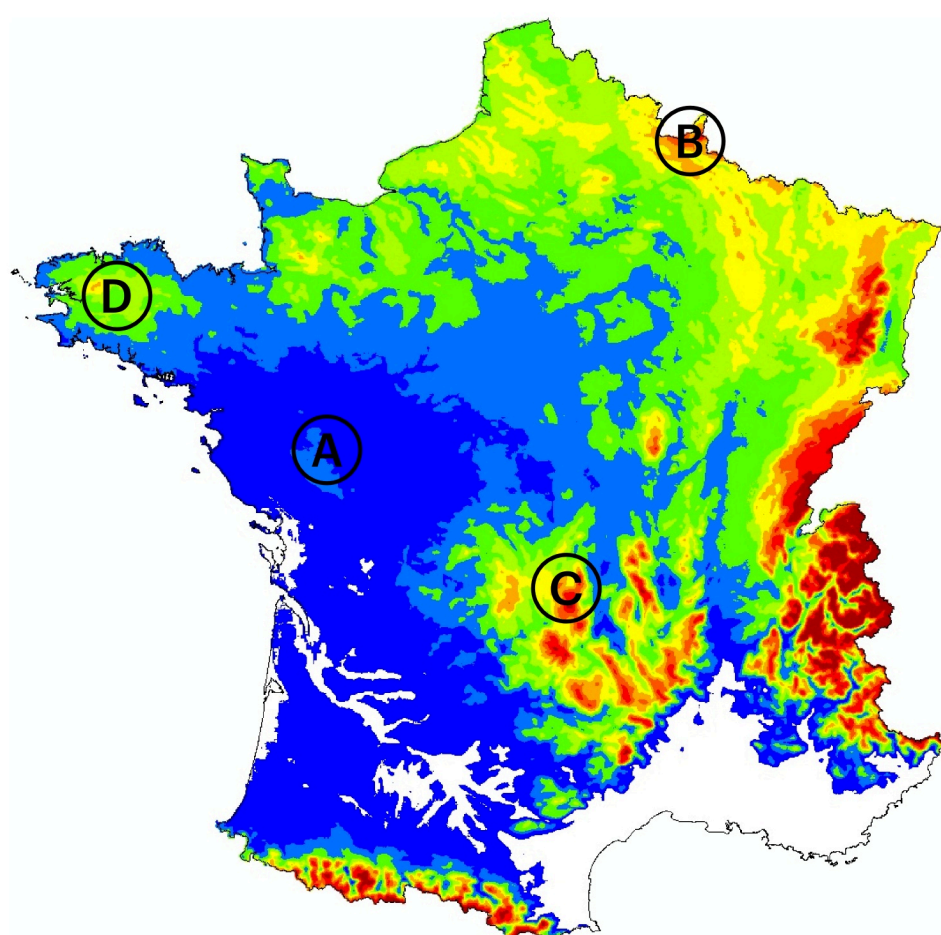
2100



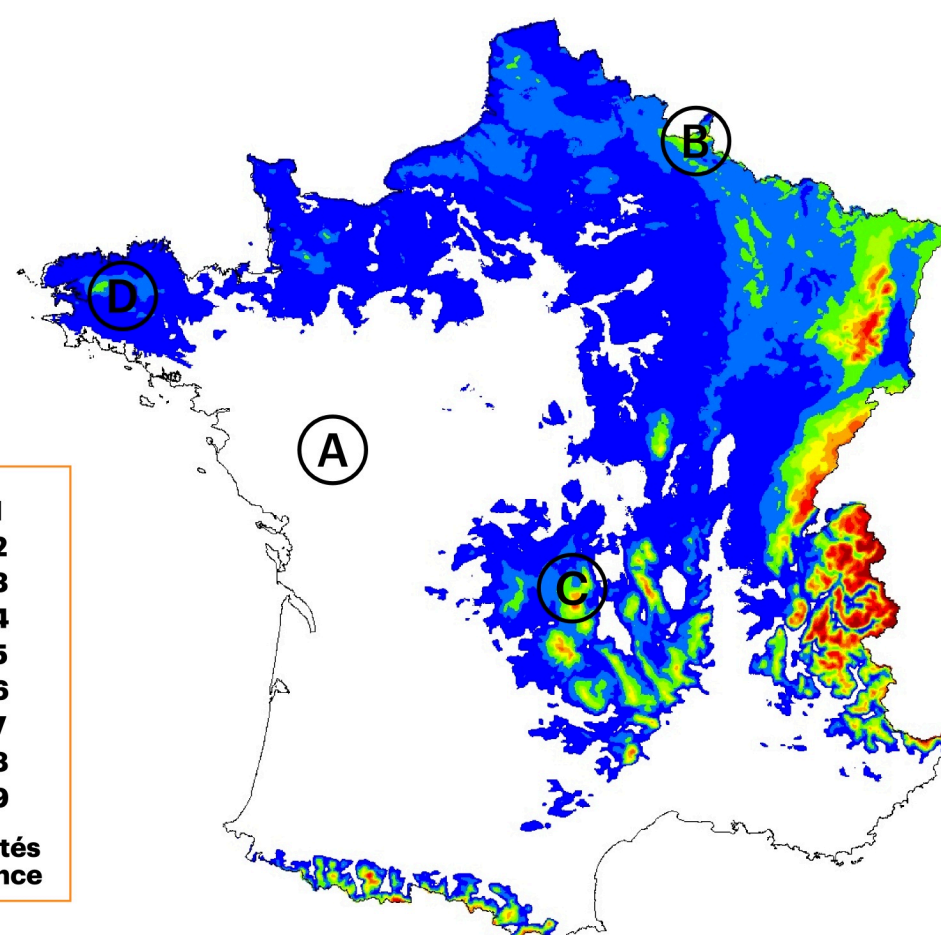
Source : Carbofor Badeau et al., 2005

Évolution de l'aire potentielle du Hêtre

2005



2100



Source : Carbofor Badeau et al., 2005